



MOLDOVA-ESTONIA



LAG PÄRNU BAY

Partnership/ЛЕАДЕР группа

на побережье Пярнуского

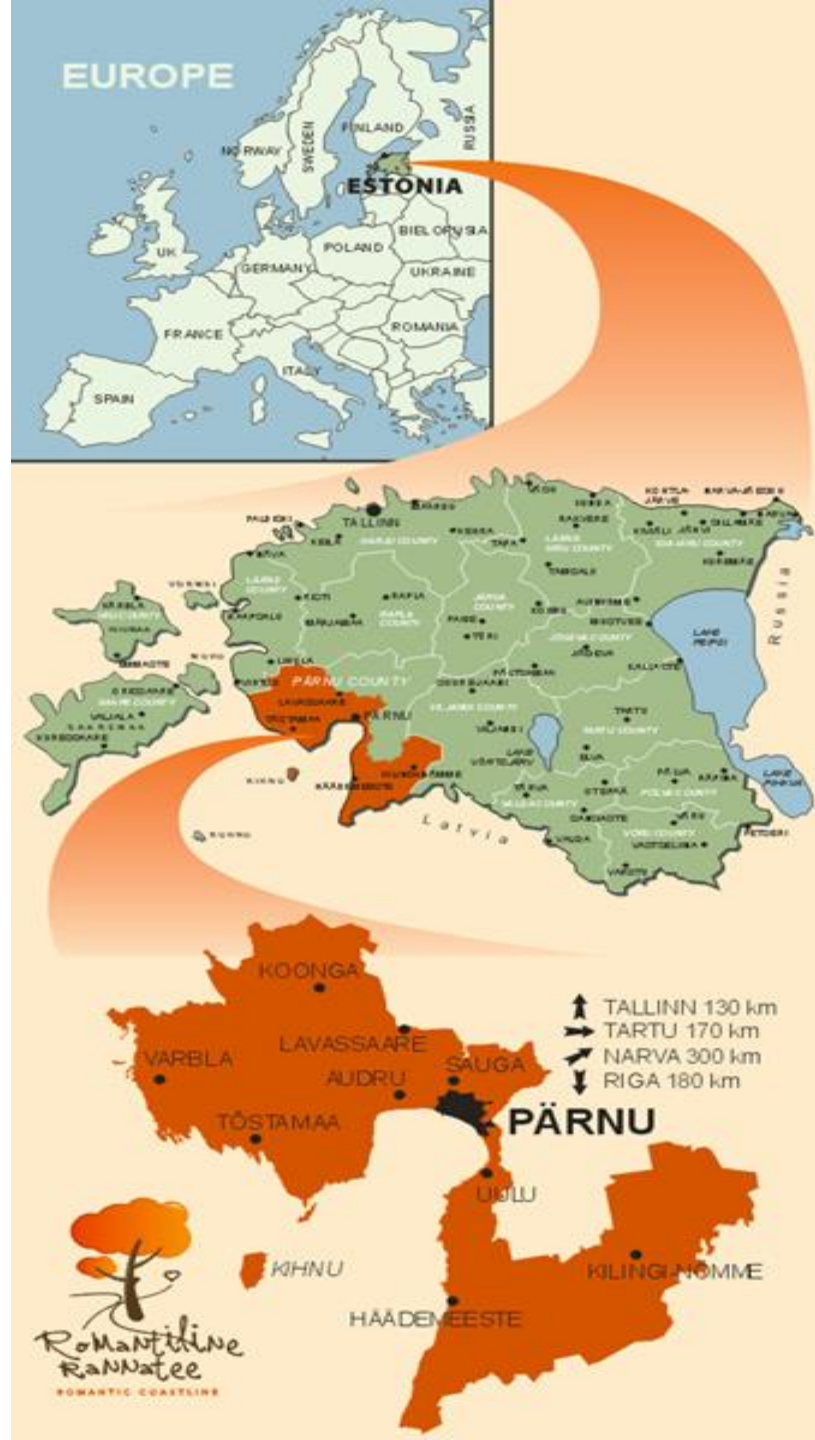
залива.

Mercedes Merimaa – manager
Moldovo, 01.2017



ЛЕАДЕР
группа на
побережье
Пярнуского
залива,
вокруг
летней
столицы
Эстонии
города
Пярну.

Pärnu Bay
Partnership situates
around
summercapital of
ESTONIA
Town PÄRNU.





Как начать происшествие, событие, бизнес на уровне сообщества

- Мы выяснили, какие ресурсы мы имеем в наличиииы
- счем туристы заинтересованы
- как найти подходящее имя



Статистика/ Statistic LAG

Площадь/ Area km^2 : 2782

Население/ Total population : 23 400

Жители $/\text{km}^2$ 7,97

Волости/ Number of municipalities : 9

45-малые предприниматели

34-общественные организации



О нашем округе-About our area

- **Традиционная культура** на побережье и на острове Кихну/
- **Фольклорные традиции** на побережье и на острове Кихну- член UNESCO/ Intangible Cultural Heritage of Humanity –UNESCO
- **Огромные заповедники/** large nature protection areas
- **известный залив для рыболови салака, много малых предпринимателей** / common fishing area

Традиционная местная пища

www.toidutee.ee

ma
festi
toitu



зельц

васильковый



www.maaturism.ee

<http://www.balticseaculinaryroute.com>

www.toidutee.ee

Developing the Culinary Routes network surrounding the Baltic Sea in order to strengthen identity and the feeling of belonging together as well as to preserve the vitality of rural regions.

- для укрепления идентичности
- чувство принадлежать к одному
- Еда Традиционная культура



местное пиво

Традиционная
культура



Фольклорные костюмы в музее

Кихну

Остров Кихну

16,9 km²,

Длина/its length

7km

ширина/width

3,3km



Фольклорные традиции на острове
Кихну- член UNESCO
KIHNU Unesco cultural heritage



Русский хутор-музей в деревне Соомра



Начнем с простого - эта возможность





MATSIMI
KALA



HAUG
väske.
puhastatud.
4. E.

Vinoh Saitin (Kodine)	2 E
Ahmer Saitin	1,50 E
Rogas Saitin	1 E
Värska Ahmer	3 E kg
Kiisun Saitin	5 E kg

рыбак ловит рыбу
и сам продает

Фестиваль сельди/Baltic herring festival

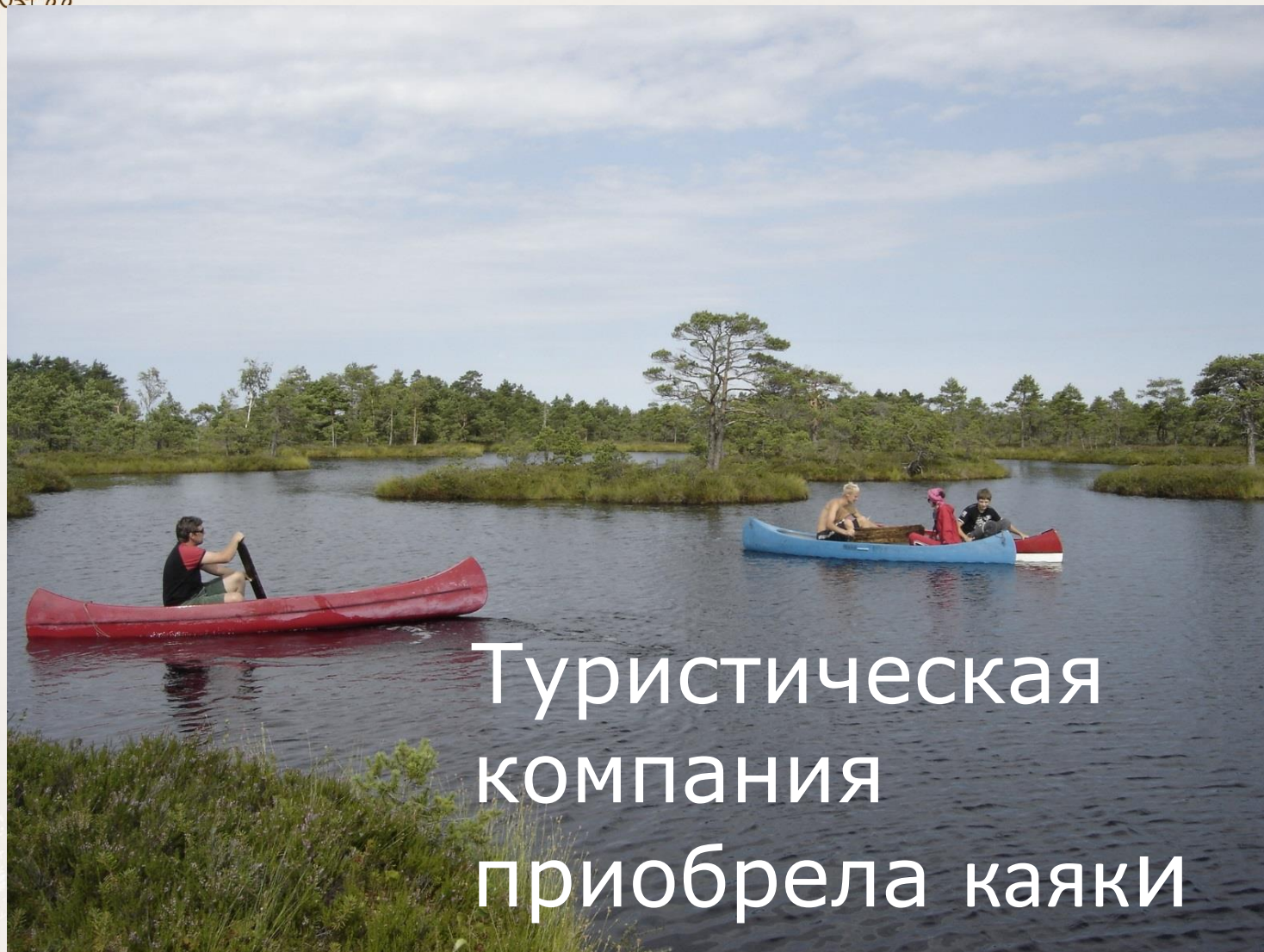


потребитель хочет купить
рыбу прямо с лодки



Болота как интересный объект для сельского туризма

Tourism and areas of natural beauty and wetlands

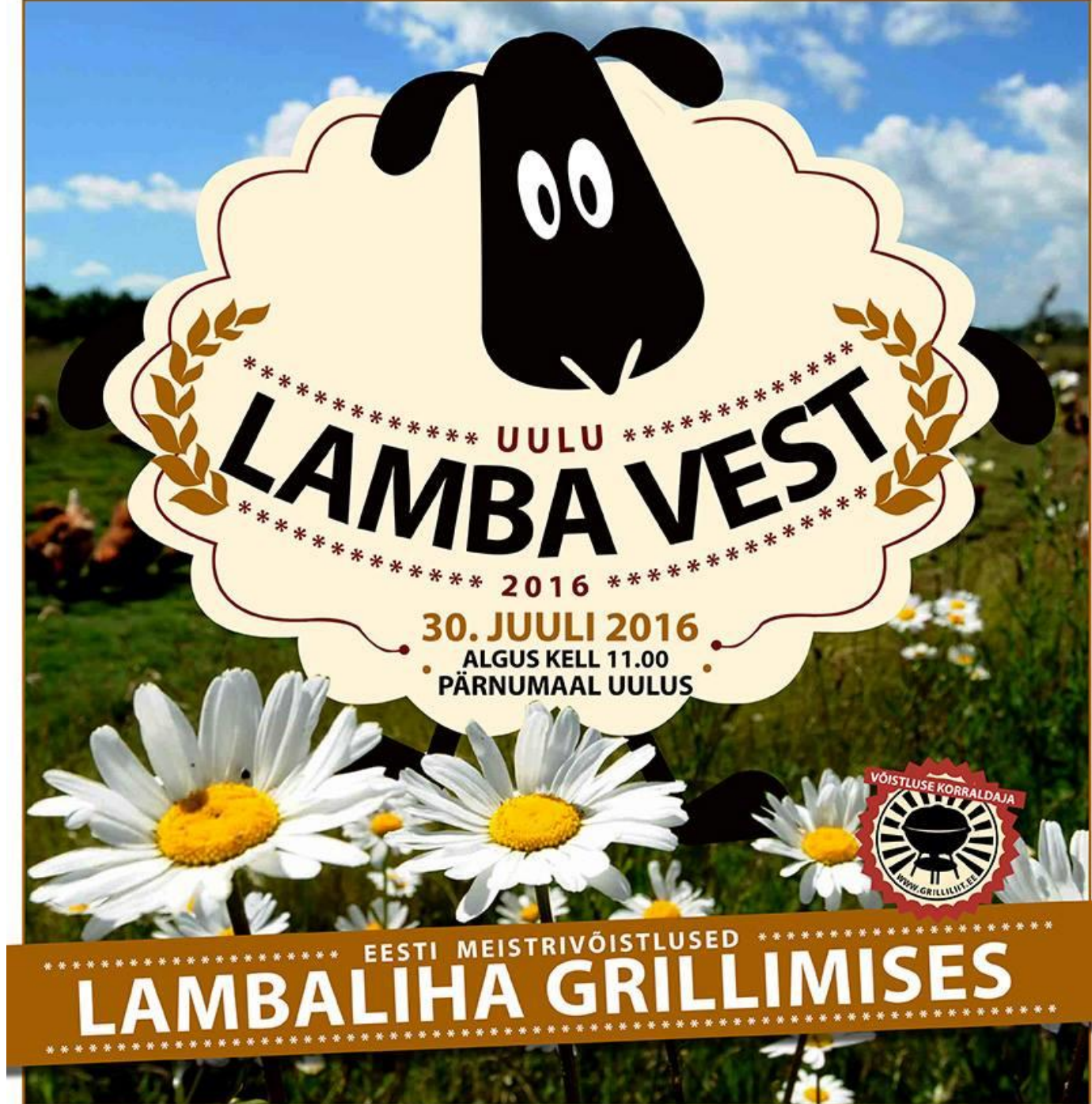


Туристическая
компания
приобрела каяки

Фестиваль
овца –
Фестиваль
барбекью

МНОГО
ОВЦЕВОДОВ
в регионе

Lamb
barbecue
festival



Фестиваль соленого огурца местные традиции связанной с огурцом





фестиваль грибов в волосте Саарде

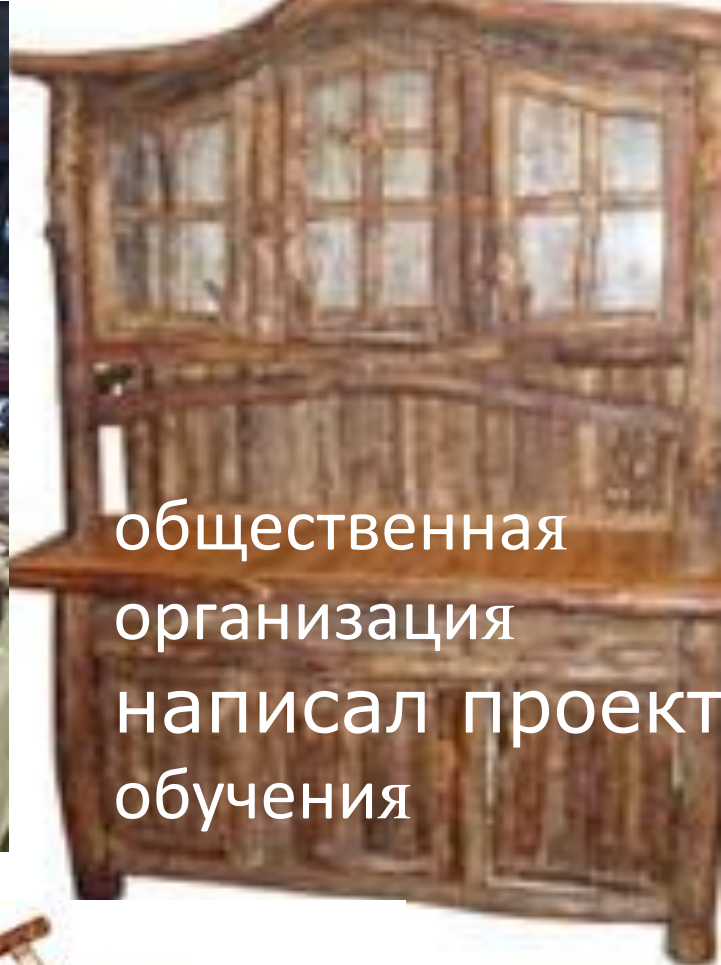




сообщество придумал Фестиваль одуванчика



2014 Estonian Rovaniemi -туристическая
компания-48 гостиничное место-
отремонтировал дом



общественная
организация
написал проект
обучения

Мужчина без работы собрал
в лесу материал и стал
мастерить мебель. Теперь он
известный плотник в Эстонии
и даже в России





Коллективные действия для региона
действие, которое объединяет
область

**Дни открытых дверей сельских ферм и
предприятия 1 мая**

Фестиваль сельди/ Herring Festival in May

Фестиваль одуванчика/ Dandelion Festival in May

Праздник нашей деревни/ Our village party in July

Фестиваль овца/ Lambwest in July

**Фестиваль моря на острове Кихну/ Kihnu Sea Festival
in July**

**Сельский фестиваль-ярмарка в Михкли/ Mihkli Fair
in July**

Фестиваль соленого огурца/ Pickle Festival on 20 July

www.rannatee.ee



На сегодня в нашем регионе развивающий сельский туризм и предпринимательство и много активных общественных организации –

сидят вместе, разрабатывают, выполняют или изменяют

Добро пожаловать в Эстонию!

Welcome to Estonia

С любовью !

С Романтического побережья в
Пярнумаа

Мерседес Меримаа





ROMANTIC COSTLINE www.rannatee.ee

Этот проект соединяет 9 волостей,
предпринимателей, общественных
организации, природных и культурных
достопримечательности

Project joins 9 municipalities
entrepreneurs, NGO-s, sights, cultural
objects, events and service



Совместное действие с местными,
отдыхающими и молодыми для
улучшения качества жизни

Young people and local are processes
of improving of the quality of the living
environment in village.



Наши постоянные действия

Current ongoing RR Project activities:

Карты / mapping

Каталоги/ Cataloging

Производства Веб-сайт/ producing website

Обучение местных рецепт и продуктов/ local food trainings

Образовательные поездки/ educational trips

Развивающийся местное предпринимательство и услуг

Developing local entrepreneurship and services



Темы для
лагеря:

Природа

Культура

Спорт

До сих пор
дети общаются
через
Интернет